



Master Walls

MURS PREFABRIQUES

MURS EN BLOCS DE BETON OU CLIMASONO



NOS MURS PREFABRIQUES

EFFICACITE MAXIMALE, QUALITE COHERENTE

Chaque année, l'industrie de construction perd de nombreux jours ouvrables à cause du mauvais temps. Mais le temps doit-il être un obstacle?

Est-ce qu'il y a moyen de maçonner des murs **sous conditions contrôlées et sans limitations structurelles et techniques** et de les livrer **prêts à l'usage au chantier**? Et pourrait-on intégrer nos blocs existants pour réaliser d'**excellentes caractéristiques thermiques et acoustiques**?

Peu après, le désir d'offrir nos produits existants d'une **nouvelle manière déchargeant d'avantage nos clients** était mis en pratique.

POURQUOI MASTERWALLS?

RENDEMENT:

Plus de superficie en moins de temps avec moins de travailleurs

PRECISION:

Fabrication usine: toujours droit et à mesure

SECURITE:

Pas d'échafaudages et travaux de meulage
Moins de poussières fines

FLEXIBILITE:

Peu de limitations structurelles ou techniques

PROPRETE:

Moins de préparations, moins de travaux de nettoyage.

BLOCS EN BETON TRADITIONNELLES OU CLIMASONO?

A VOUS LE CHOIX!

Pour répondre aux besoins de **n'importe quel projet de construction** - de projets résidentiels aux projets utilitaires - nos murs préfabriqués sont **disponibles avec des blocs en béton traditionnelles ou des blocs Climasono.**

Les deux ont été **modifiés de manière technique** pour une intégration facile, mais offrent la **même solidité, stabilité dimensionnelle et structure cohérente** qu'avant.



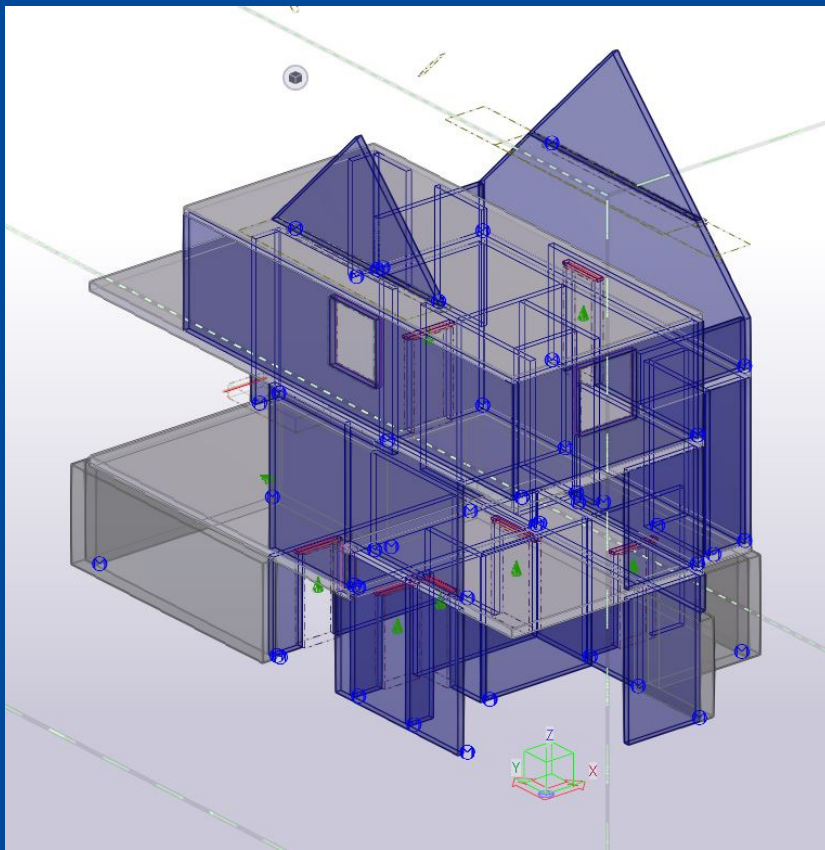
Blocs en béton traditionnelles

- + Solution économique
- + Isolation acoustique
- + Durable
- + Haute résistance à la pression
- + Certificat Benor et CE



Argex Climasono

- + Isolation thermique
- + Isolation et absorption sonore
- + Durable et recyclable
- + Incombustible
- + Poids léger, haute résistance à la pression
- + Certificat Benor et CE



METHODE

1. Etude preparatoire:

Sur base des études de stabilité et les plans du client / de l'architecte, nous faisons un plan détaillé de chaque mur individuel.

2. Production:

Nos murs peuvent contenir toutes prévisions possibles (poutres, armatures, crochets de cavité, etc.) Les murs fabriqués sont numérotés dans l'ordre de pose correcte.

3. Transport:

A l'aide d'un camion plateau, les murs sont livrés au chantier à la date convenue

4. Pose des murs:

Les murs sont ensuite posés à l'aide d'une grue.

5. Liason des murs:

Finalement, les murs sont liés à l'aide d'une barre d'ancrage et les joints verticaux sont remplis de mortier sans retrait.